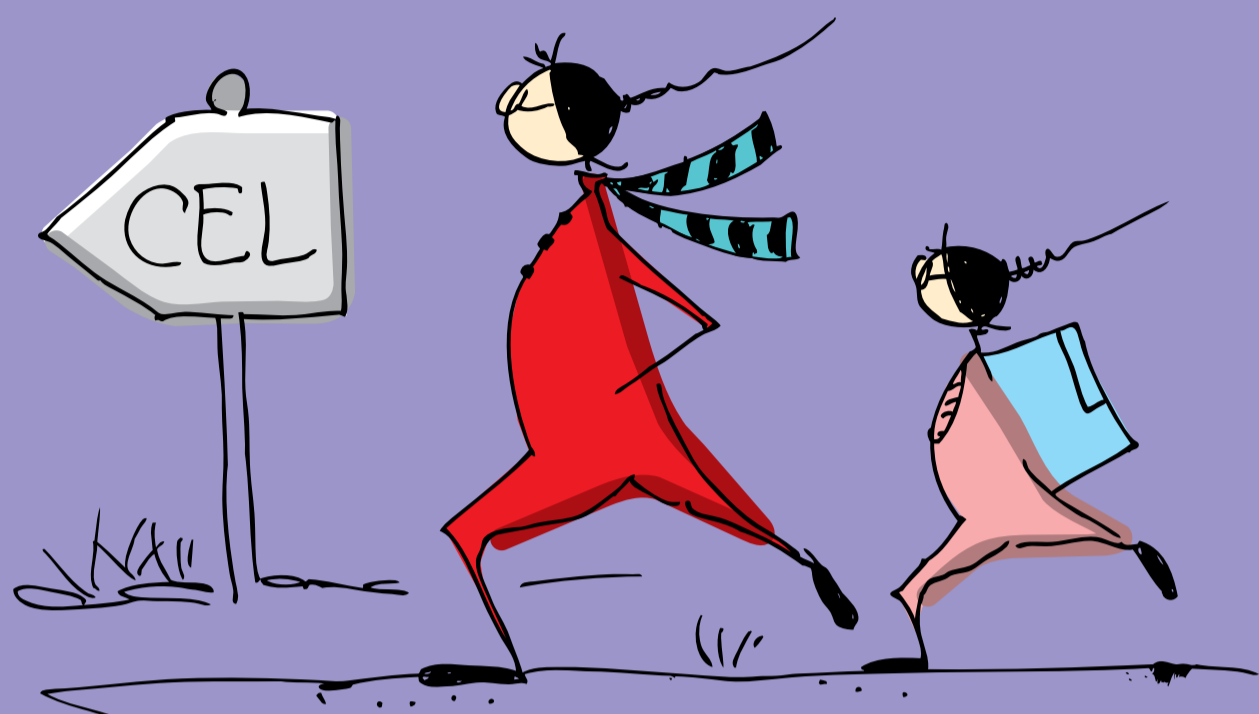


NASZA SZKOŁA JEST

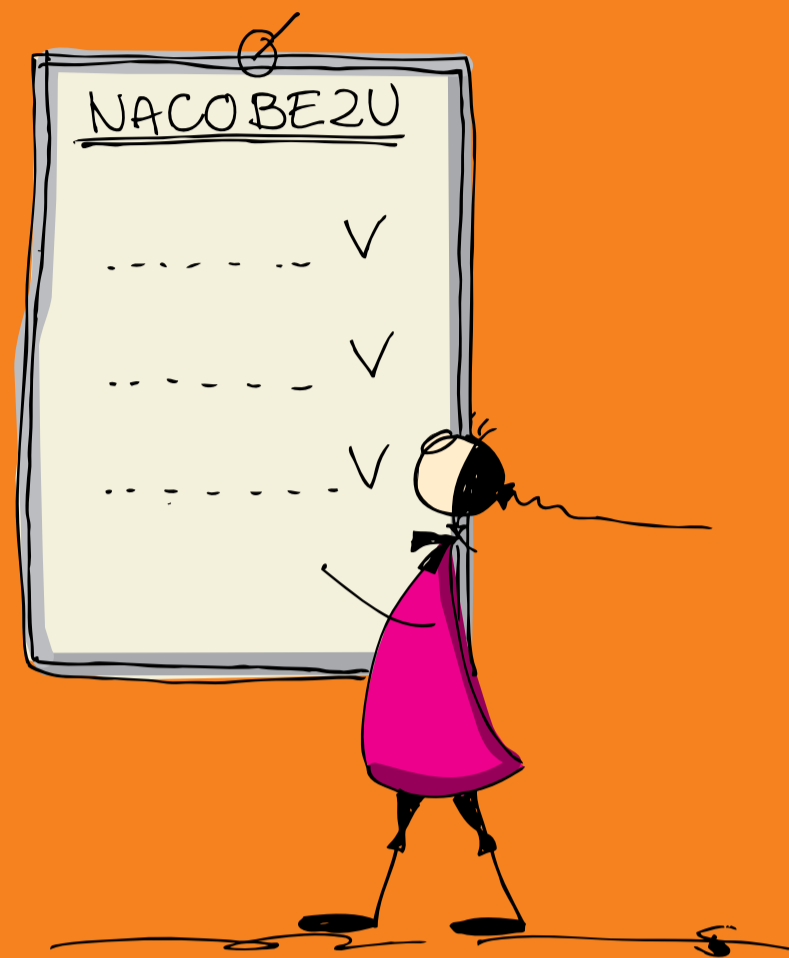


Wiemy, czego i po co się uczymy



✓ Cele

Jesteśmy informowani, co będzie oceniane



✓ Nacobezu

Odpowiadamy na pytania, które zmuszają nas do myślenia



✓ Pytania kluczowe

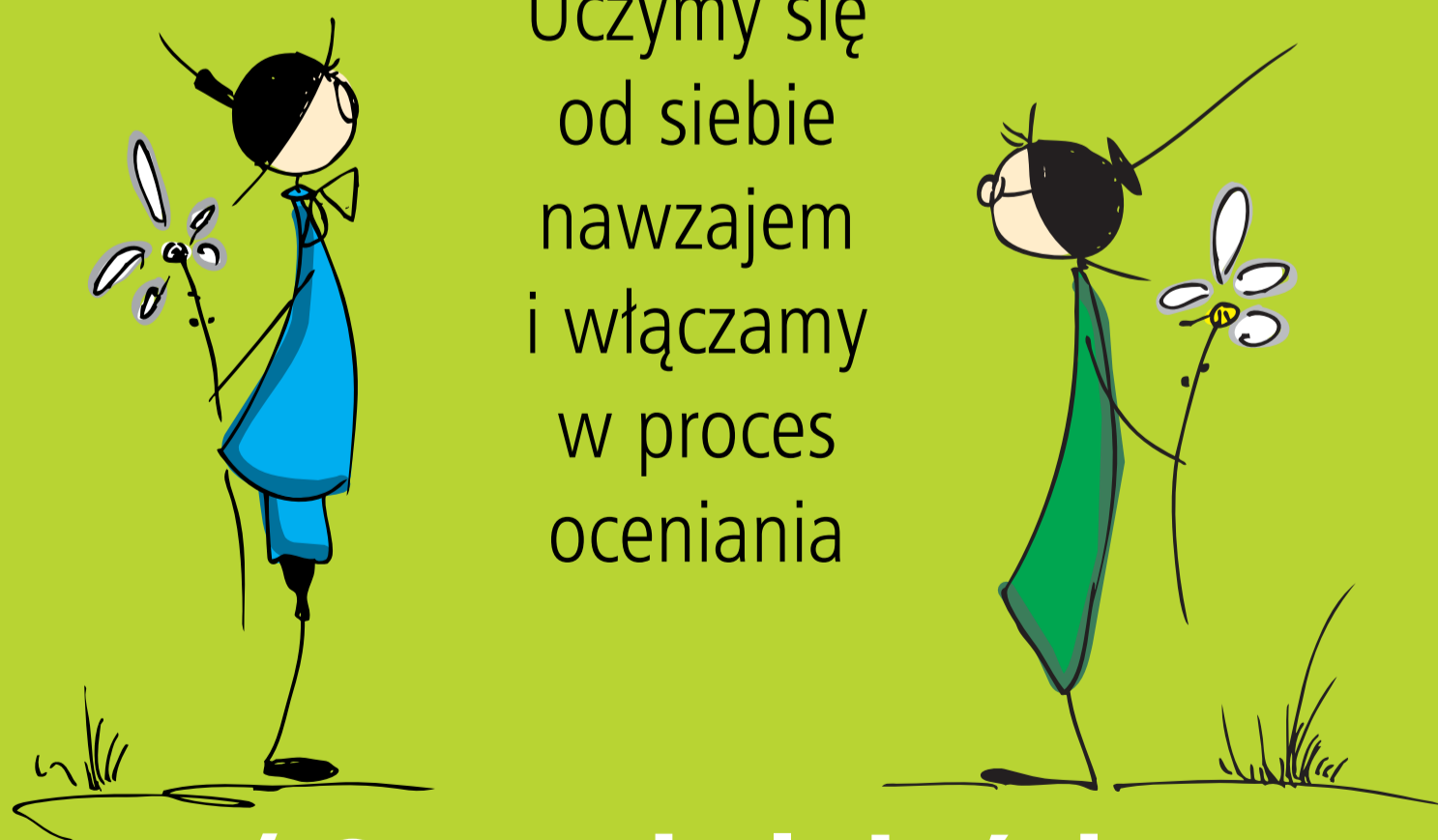
Informacja zwrotna zachęca nas do nauki i pomaga się uczyć



✓ Informacja zwrotna

rysunki: Danusia Sierma

Uczymy się od siebie nawzajem i włączamy w proces oceniania



✓ Ocena koleżeńska

Rodzice pytają nas, czego się nauczyliśmy, a nie jakie dostaliśmy stopnie



✓ Współpraca z rodzicami

serwis internetowy
oceniania kształtującego
www.ceo.org.pl/ok

CEO
CENTRUM EDUKACJI
OBYWATELSKIEJ



POLSKO-AMERYKAŃSKA
FUNDACJA WOLNOŚCI

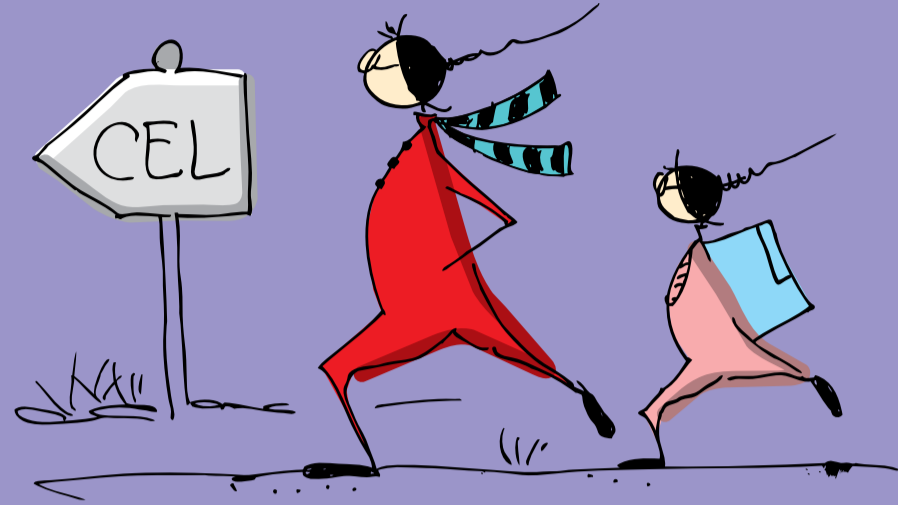


NASZA SZKOŁA JEST OK

Nauczyciel stosujący ocenianie kształtujące:

- określa cele lekcji w języku zrozumiałym dla uczniów
- ustala z uczniami kryteria oceniania
- zadaje uczniom pytania kluczowe
- przekazuje uczniom informację zwrotną
- wprowadza samoocenę i ocenę koleżeńską
- rozróżnia funkcje oceny sumującej i kształtującej.

✓ Cele



Uświadamiamy uczniom, czego i po co się uczą.

Planując lekcję, nauczyciel rozważa, jakie cele chce na niej zrealizować, po co uczy danego tematu i jak ta wiedza może się przydać jego uczniom:

- określa cele lekcji podczas jej planowania, a uczniom podaje je na początku zajęć
- formułuje cele tak, by były zrozumiałe dla każdego ucznia
- wspólnie z uczniami sprawdza pod koniec lekcji, czy założone cele zostały osiągnięte.

Informujemy uczniów, co będzie podlegało ocenie.

✓ Nacobezu

Nacobezu – „na co będę zwracał uwagę”, czyli określenie kryteriów oceniania:

- nauczyciel określa fakty, dowody, efekty, które pokażą zarówno jemu, jak i uczniom, w jakim stopniu osiągnęli postawiony cel
- nauczyciel konsekwentnie ocenia tylko to, co zapowiedział w nacobezu
- dzięki nacobezu uczniowie mogą przygotować się do sprawdzianu, wykonać pracę domową lub inne zadania.



✓ Pytania kluczowe



Zadajemy uczniom pytania, które zmuszają ich do myślenia.

Nauczyciel, planując lekcję, ustala pytania kluczowe, które:

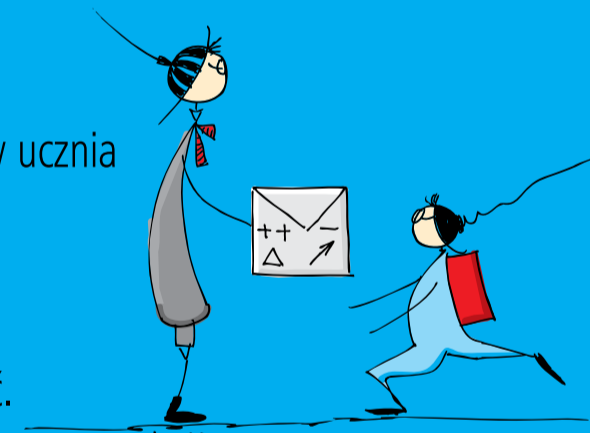
- skłaniają uczniów do myślenia i ukierunkowują ich pracę
- ukazują szerszy kontekst omawianego zagadnienia
- zachęcają do poszukiwania odpowiedzi i angażują uczniów w naukę.

Przekazujemy uczniom wyczerpującą informację zwrotną o ich pracy, motywujemy ich do nauki.

✓ Informacja zwrotna

Informacja zwrotna to kluczowy składnik oceniania kształtującego. Nauczyciel, zamiast stopnia – oceny sumującej, przekazuje uczniowi komentarz do jego pracy. W ocenianiu kształtującym nauczyciel bazuje na mocnych stronach pracy ucznia, buduje w nim poczucie własnej wartości, a przez to pomaga mu się uczyć. Informacja zwrotna powinna być ściśle związana z określonym wcześniej nacobezu i zawierać cztery elementy:

- wyszczególnienie i docenienie pozytywnych stron pracy ucznia
- odnotowanie tego, co wymaga poprawienia
- wskazówki, w jaki sposób uczeń powinien poprawić swoją pracę
- wskazówki, w jakim kierunku powinien dalej pracować.

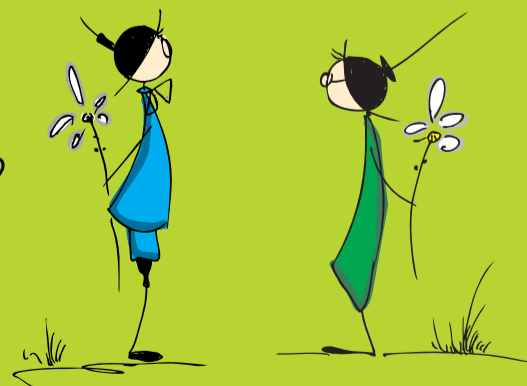


Umożliwiamy uczniom uczenie się od siebie nawzajem i uczestniczenie w ocenianiu.

✓ Ocena koleżeńska i samoocena

Uczniowie, na podstawie kryteriów oceniania, recenzują swoje prace i dają sobie wskazówki, jak je poprawić. Każdy z nich powinien umieć odpowiedzieć sobie na pytania:

- co już umiem?
- nad czym jeszcze muszę popracować?
- co powinienem zmienić w sposobie uczenia się?
- jakie przyjąć postanowienia na przyszłość?



Zachęcamy rodziców uczniów, by pytali swoje dzieci, czego się nauczyły, a nie – jakie stopnie otrzymały.

✓ Współpraca z rodzicami



Rodzice świadomi tego, jak ocenianie kształtujące pomaga ich dzieciom, stają się:

- sojusznikami swoich dzieci
- pomocnikami nauczyciela.

serwis internetowy
oceniania kształtującego
www.ceo.org.pl/ok

CEO
CENTRUM EDUKACJI
OBYWATELSKIEJ



POLSKO-AMERYKAŃSKA
FUNDACJA WOLNOŚCI